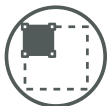


WATERBLUE | NOMADIC DISPLAYS



WATERBLUE – UNIVERSELL EINSETZBAR

Diese Kombination besteht aus zwei geraden Instand Faltdisplays, die verbunden um die Ecke oder auch einzeln gestellt werden können. Optional können die Systeme mit integrierten Vitrinen oder auch mit einem Monitor aufgewertet werden.



Standgröße:
6 qm



Maße B x H x T:
2,7 x 2,4 x 0,4m



Gewicht:
ca. 49 kg



Verpackung:
2 Transportkoffer



Einfach zu
transportieren



Aufbauzeit
ca. 45 min



Auch zur
Miete



Aufbau ohne
Werkzeug



Lebenslange „No Questions Asked“ Garantie auf Systemteile
Systemteile wie den Displayrahmen und die Magnetschienen
reparieren oder ersetzen wir falls nötig kostenlos.



Kompatibel mit allen Nomadic Display Systemen
Die Faltdisplays von Nomadic Display sind so konzipiert, dass sie nahtlos
in die anderen Nomadic Produktfamilien integriert werden können.

DAS SERVICE-EXTRA ON TOP: KOSTENLOSE 3D GRAFIKEN

Durch die 3D-Visualisierung nimmt Ihre Idee Gestalt an. Nutzen Sie unseren kostenlosen Service, um Ihren Messestand schon in der Konzeptphase auf Optik und praktische Unsetzbarkeit zu prüfen. Wir beraten Sie sehr gerne.

SHOWROOM FRANKFURT

🏠 Max-Planck-Straße 11-13
D-63477 Maintal
☎ +49 (0) 6181 43 83 0
✉ info@nomadic-deutschland.de

SHOWROOM HAMBURG

🏠 Eiffestraße 596
D-20537 Hamburg
☎ +49 (0) 40 30 7088 90
✉ info@nomadic-systems.de

SHOWROOM KÖLN

🏠 Bunsenstraße 5
D-51647 Gummersbach
☎ +49 (0) 221 948 37 09
✉ info@nomadic-systems.de

TECHNISCHE SPEZIFIKATIONEN

- 1 x P32 Plus-System
- 1 x P33 Plus-System
- 12 x Magnetschienen
- 1 x Scharniermagnetschiene
- 1 x Set mit zwei LED- oder Halogenleuchten
- 1 x RollOne Premium Thekentop
- 1 x RollOne Transportkoffer
- 1 x RollPlus Transportkoffer

Kit-Maße (aufgebaut):

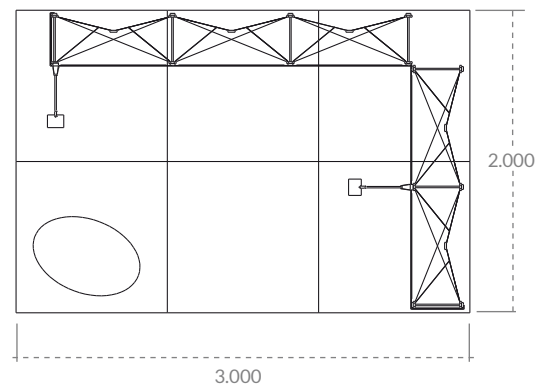
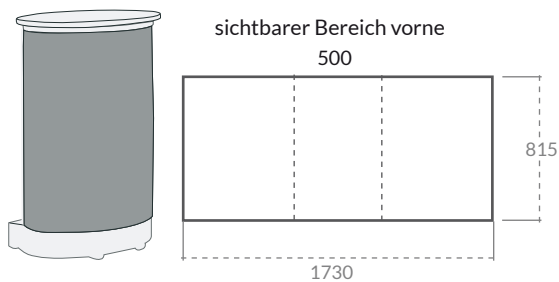
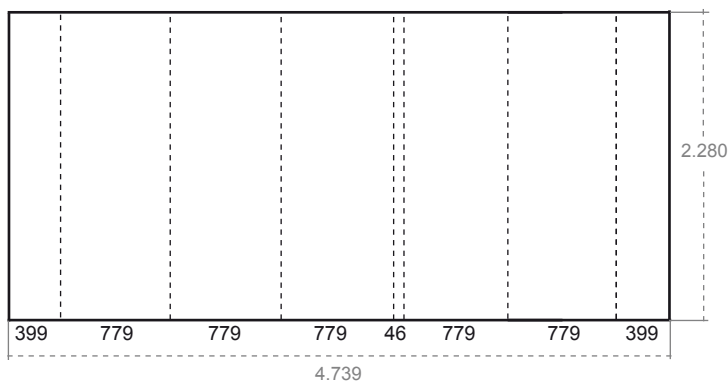
2,7 x 2,4 x 0,4 m und 1,6 x 2,4 x 0,4 m

Kit-Transportgewicht:

ca. 49 kg
(verteilt auf zwei Transportkoffer)

GESTALTUNGSSCHABLONE I

alle Angaben in mm



Format: PDF/X-3:2002
CMYK - Farbmodus

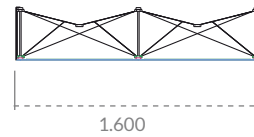
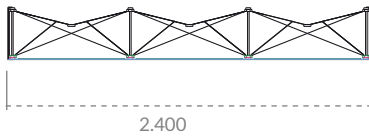
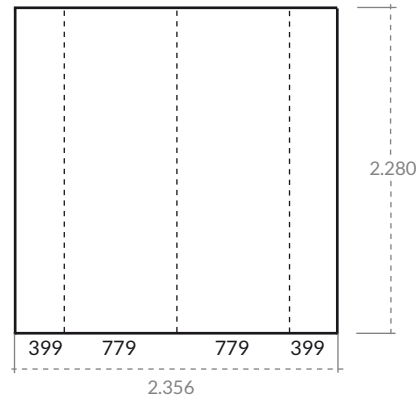
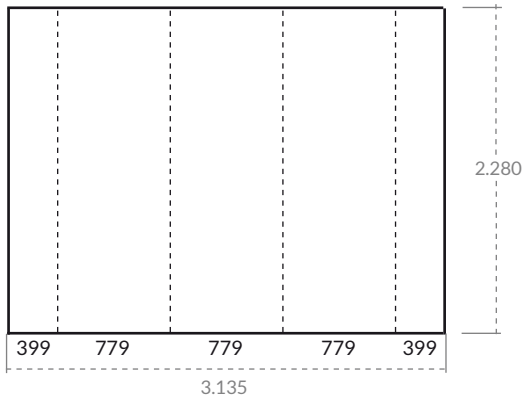
Auflösung: 100 dpi -> 1:1 | 1000 dpi -> 1:10

Beschnitt: 10 mm | 1 mm

Alle in den Skizzen oben angegebenen Einzelmaße dienen lediglich der Einteilung. Die Skizze selbst ist nicht maßstabsgetreu. Legen Sie Ihre druckfähige Datei bitte als zusammenhängendes Dokument im CMYK-Farbmodus an. Denken Sie bitte daran, die Hilfslinien auszublenden und die Funktion „Überdrucken“ auszustellen. Den Beschnitt sollten Sie anlegen, Sie müssen jedoch keine Beschnittzeichen setzen. Wir können alle in Adobe CC gängigen Formate weiterverarbeiten. Wenn Sie sich für ein anderes Format entscheiden, sagen Sie uns vorab bitte Bescheid. Wir beraten Sie gerne.

GESTALTUNGSSCHABLONE 2

(Abwicklung Varianten Gestaltungsschablone 1)
alle Angaben in mm



Format: PDF/X-3:2002
CMYK - Farbmodus

Auflösung: 100 dpi -> 1:1 | 1000 dpi -> 1:10

Beschnitt: 10 mm | 1 mm

Alle in den Skizzen oben angegebenen Einzelmaße dienen lediglich der Einteilung. Die Skizze selbst ist nicht maßstabsgetreu. Legen Sie Ihre druckfähige Datei bitte als zusammenhängendes Dokument im CMYK-Farbmodus an. Denken Sie bitte daran, die Hilfslinien auszublenden und die Funktion „Überdrucken“ auszustellen. Den Beschnitt sollten Sie anlegen, Sie müssen jedoch keine Beschnittzeichen setzen. Wir können alle in Adobe CC gängigen Formate weiterverarbeiten. Wenn Sie sich für ein anderes Format entscheiden, sagen Sie uns vorab bitte Bescheid. Wir beraten Sie gerne.